



INHALTE

- | | | | |
|----|------------------------------|----|---------------|
| 2 | Vorwort | 12 | Umwelttechnik |
| 3 | Übersicht Landsteiner Gruppe | 13 | ERICH. |
| 5 | Technik 1 | 14 | Brunmüller |
| 7 | Technik 2 | 15 | Spreitzer |
| 9 | Technik 3 | 16 | Newscorner |
| 11 | Schwachstrom | | |



VORWORT

Liebe Leserin, lieber Leser,

Gesellschaftliche, soziale und ökologische Herausforderungen verändern zunehmend die Umgebung von Unternehmen und beeinflussen unseren Alltag.

Als mittelständisches Familienunternehmen nehmen wir unsere besondere Verantwortung für die Menschen, die bei uns arbeiten, sehr ernst. Wir legen Wert auf ein gutes Miteinander und sind stolz auf unsere langen Betriebszugehörigkeiten. Wir setzen einen klaren Fokus auf Arbeitssicherheit und Prävention, um die Gesundheit unserer MitarbeiterInnen bestmöglich zu schützen.

In der zweiten Ausgabe unseres Magazins geben wir Einblicke über einige unserer erfolgreich abgeschlossenen Projekte, sowie deren Geschichten und Herausforderungen.

Seit über 50 Jahren legen wir ein besonderes Augenmerk auf die Themen Lehrlingsausbildung, Teamspirit und Nachhaltigkeit, worüber wir im zweiten Teil des Magazins berichten.

An dieser Stelle möchten wir Danke sagen an alle unsere Kolleginnen und Kollegen für die geleistete Arbeit, vor allem in dieser für uns alle neuen Zeit! Wir sind stolz auf unser Team!

Ein besonderer Dank gilt auch allen Lieferanten, PlanerInnen, ArchitektInnen und AuftraggeberInnen. Wir schätzen den gelebten partnerschaftlichen Umgang und freuen uns auf künftige Zusammenarbeiten!

Viel Freude beim Lesen!

Impressum (Ausgabe 2/2022)

Medieninhaber und Herausgeber: Landsteiner GMBH, Kruppstraße 3, 3300 Amstetten

Fotos: Landsteiner GMBH

DIE LANDSTEINER GRUPPE



 **Elektro & Electronic
Landsteiner**

Die Firma Landsteiner GMBH ist ein zertifiziertes Elektroinstallationsunternehmen, das sich auf Leistungen aus Gebäudeinstallation, Umwelttechnik und Schaltanlagenbau spezialisiert hat. Was damals vor 56 Jahren mit der Vision von Erich Landsteiner begonnen hat, ist heute zu einem Betrieb mit rund 250 Mitarbeiterinnen und Mitarbeitern angewachsen.



 **Elektro & Electronic
Brunmüller**

1956 wurde die Brunmüller GMBH in Wolfsbach, Bezirk Amstetten, gegründet. 33 Jahre später übernahm Thomas Landsteiner den Familienbetrieb. Heute leitet Georg Langenreither das 30-köpfige Team. Bei Fragen rund um Industrieanlagen, Büro- und Wohnbauten sowie Smart Home Lösungen ist man hier genau richtig!



ERICH.

Fünf TV- und sieben Radio-Programme – das war das Angebot beim Startschuss von Kabel TV Amstetten im November 1977. Knapp ein halbes Jahrhundert später bietet das Unternehmen neben High-speed-Internet eine Vielfalt an Fernsehkanälen und Telefonie an.



Sechs Jahre schon zählt die Elektro Spreitzer GMBH zur Landsteiner Gruppe! Friedrich Spreitzer gründete den Familienbetrieb im Jahr 1954. Bereits seit 2008 spezialisierte sich das Unternehmen auf Sonnenstrom. Seit 2016 obliegt die Leitung Manfred Bühringer. Er und sein Team sind die Experten der Region, wenn es um die Montage und Installation von Photovoltaikanlagen geht!



Mit dem Beitritt zur Funkberater Genossenschaft wurde im Jahr 1968 der Grundstein für das Red Zac Verkaufsgeschäft in der Wienerstraße, Amstetten, gelegt. Beim Team vor Ort erhalten Kunden und Kundinnen eine große Auswahl mit bester persönlicher Beratung zu Produkten der Unterhaltungs- und Haushaltselektronik, sowie der Kommunikationstechnologie.



KRANKENHAUS OBERWART

Modernste Elektrotechnik

für das Burgenland

Foto: Landsteiner GMBH – Tüchler Gottfried

Projektleiter: Wagner Stefan
und Stöger Markus
Obermonteur: Csar Dominik
Bauzeit: 01/21- 12/23
Auftragsvolumen: € 7,5 Mio.

Das Krankenhaus Oberwart ist ein laufendes Projekt, das Ende 2023 finalisiert werden soll. Der Neubau des Oberwarter Schwerpunktspitals ist mit einer Gesamtinvestition in der Höhe von rund 235 Millionen Euro eine der größten Hochbaustellen der Geschichte des Landes Burgenland und besteht aus insgesamt 7 Bau-teilen. Wir sind in den Bauabschnitten 5 bis 7 für die Komplementierung der Elektroinstallationen zuständig. Unser Auftragsvolumen umfasst die Installation

der Abteilungen Geburtshilfe/Entbindung, Neonatologie, Kinderstationen, den Neubau der Tagesklinik, die Dialyse, den Schockraum mit Heliport, das Rechenzentrum, den Veranstaltungsbereich, die Cafeteria sowie diverse Bettentrakte. „Weiters sind wir zuständig für Licht und Jalousiesteuerung mittels KNX, Notlichtanlage, Bender IT-System und Elektro-Unterverteiler“, berichtet Projektleiter Markus Stöger.



BÜRO- UND GESCHÄFTSGEBÄUDE LASS1

Alles unter einen Hut gebracht

Foto: Landsteiner GMBH – Tüchler Gottfried

Projektleiter: Wagner Stefan
Obermonteur: Roth Alexander
Bauzeit: 11/20 - 01/23
Auftragsvolumen: € 6 Mio.

In der Lassallestraße im zweiten Wiener Gemeindebezirk wird derzeit das Büro- und Geschäftsgebäude Lass 1 saniert. Im Gebäude sind WiGEV (Wiener Gesundheitsverbund), WAFF (Wiener ArbeitnehmerInnen Förderungsfond), ISS und Rewe eingemietet. Für die Realisierung des Projekts war es daher besonders wichtig, die unterschiedlichen Ansprüche und Bedürfnisse der vier Hauptmieter einzubeziehen und im gesamtbaulichen Einklang technisch umzusetzen. Unsere Tätigkeiten umfassen die gesamten Elektro-

installationen mit Stark- und Schwachstromverkabelung. Dazu gehören der Bau und Einbau von Verteilern, die Installation der gesamten Beleuchtung, sowie von Schalt- und Steckgeräten, Brandmeldeanlagen, EDV-Verkabelung, Zutrittskontrollen bis hin zur Gegensprech- und Kameraanlage. Eine weitere besondere Herausforderung war dabei die Planung und Ausführung der Installationen ohne Decken- und Zwischenbodenhöhen.

MYHIVE WIENERBERG

URBAN GARDEN

Innovative Bürolandschaften

in neuem Licht

Foto: IMMOFINANZ AG

Projektleiter: Weichinger Markus
Obermonteur: Fohringer Roland
Bauzeit: 01/22 - 07/23
Auftragsvolumen: € 8 Mio.

myhive ist die flexible und innovative Büromarke der IMMOFINANZ und bereits in zehn europäischen Ländern präsent. Am Standort am Wienerberg wird myhive Urban Garden ab 2023 auf über 18.000 m² eine Office-Oase mit Wohnzimmercharakter bieten. Das Angebot reicht vom flexiblen Arbeitsplatz über einen festen Schreibtisch und ein eigenes Büro in den Co-working-Bereichen bis zu maßgeschneiderten Groß-

flächen mit individuellem Eingang. „Ein Highlight sind die Außenfassadenbeleuchtungen an der Nordseite, sowie die zahlreichen Grünflächenbewässerungen an den Außenfassaden. Eine weitere Besonderheit war es, die Elektroinstallationen größtenteils auf Sicht auszuführen.“ berichtet Projektleiter Markus Weichinger.

KRANKENHAUS ST. JOSEF BRAUNAU

Gesundheitszentrum mit

nachhaltigen Energien

Foto: Architekturwerkstatt Zopf

Projektleiter: Merkinger Christian
Obermonteur: Zemla Michael
Bauzeit: 06/21 - 04/24
Auftragsvolumen: € 7 Mio.

Das größte Bauprojekt der Geschichte des Braunauer Spitals nahm mit dem Abriss des alten Bauteils 10 im März 2021 seinen Anfang. Für die Generalsanierung werden an Ort und Stelle des Bauteils 10 eine Kinderintensivstation, Bettenstationen, Untersuchungs- sowie OP-Räume, ein Friseur und die Cafeteria errichtet. Für den Neubau wurde auch ein Energiekonzept verwirklicht, für das im Jahr 2021 die Einreichung als

EU Green Building erfolgreich abgeschlossen wurde. Im Neubau verwirklichte man ein interessantes Energiekonzept. Hier sind wir für die Stark- und Schwachstrominstallationen zuständig, welche Lichtruf, EDV, Objektfunk, Zutrittskontrolle und Brandmeldeanlage beinhalten. Der Neubau soll bis 2024 fertiggestellt werden.

BUNDESMINISTERIUM FÜR FINANZEN

Blitzschnell und intelligent vernetzt



Foto: Thomas Ledl - Eigenes Werk

Projektleiter: Fehringer Manfred
Obermonteur: Mayer Daniel
Bauzeit: 11/21 - 12/22
Auftragsvolumen: € 270.000

Die Anforderungen an öffentliche Gebäude hinsichtlich ihrer Energieeffizienz, der Nutzungsflexibilität, sowie der Datensicherheit wachsen ständig. Dies führt vielfach zum Einsatz komplexer und anspruchsvoller technischer Systeme, deren Komponenten durch Gebäudeautomation intelligent gesteuert und miteinander vernetzt werden. Um die dauerhafte Funktionsfähigkeit und den energieeffizienten Betrieb sicherzustellen, wurde von uns in Bauphase 1

das Gebäudeautomationsmanagement des Bundesministeriums für Finanzen erneuert. Über diese neue Steuerung erfolgen künftig die Datenspeicherung, die Visualisierung und Systembedienung für die Anlagenautomation, sowie die Raumautomation im BMF. Bei der Raumautomation wurde das bestehende Bus-System LON etappenweise auf den KNX-Bus umgestellt. Dabei werden sämtlich LON-Komponenten durch KNX-Komponenten ersetzt.

VILLA KLOSTERNEUBURG

Haus nach Maß



Foto: Landsteiner GMBH – Landsteiner Lukas

Projektleiter: Landsteiner Lukas
Obermonteur: Rudelstorfer Andreas
Bauzeit: 07/21 - 03/23
Auftragsvolumen: € 1 Mio.

Die Wohnvilla liegt am Rande des Wienerwaldes – mitten im Grünen, jedoch nur wenige Minuten nahe der Bundeshauptstadt Wien. Nach den Wünschen der Bauherrin und des Bauherrn wurde ein raffiniertes Haus im Neo-Klassik-Stil erbaut, das tief im Erdreich verwurzelt ist und nach allen Regeln der Kunst mit der speziellen Lage im Hang spielt. Die raumprogrammatische Wunschliste lässt nichts offen: Sie reicht vom Weinkeller, Heimkino über Wellness, Fitnessstudio,

Indoor- und Outdoorpool, einer Tiefgarage für ein Dutzend Autos bis hin zur praktischen Einliegerwohnung mit separatem Zugang für Gäste und einem internen Lift, der die Wohngeschosse miteinander verbindet. Die Elektroinstallation fügt sich harmonisch in das Gestaltungsbild ein und verbindet durch das KNX-System sämtliche technische Funktionen wie Heizungssteuerung, Verschattung und Beleuchtung.

GESUNDHEITZENTRUM HORN

Gebündelte Energie

für die Gesundheit



Foto: Baumeister Josef Panis GesmbH & CO KG
ARCHITEKT DIPL.-ING. GOTTFRIED MARKOM

Projektleiter: Gröbinger Christoph
Obermonteur: Fröschl Michael
Bauzeit: 04/21 -11/22
Auftragsvolumen: € 1,7 Mio.

In der Stadt Horn entsteht ein neues Gesundheitszentrum, in dem sich GesundheitsdienstleisterInnen und FachärztInnen zur Abdeckung eines umfassenden und vielfältigen Leistungsspektrums niederlassen. Neben der Ausweitung der gesundheitlichen Versorgungssicherheit werden 100 Arbeitsplätze für MitarbeiterInnen geschaffen. Das neue Zentrum bietet helle, barrierefreie Räumlichkeiten. Für den Neubau wurden

des Weiteren technische und bauliche Maßnahmen einer energieeffizienten und nachhaltigen Bauweise eingesetzt. Wir führten die gesamten Elektroinstallationen durch. Zudem wurden von uns die elektrischen Anschlüsse für medizinische Geräte der radiologischen Praxis sowie für die Multifunktionsfläche für Veranstaltungen im 3. Obergeschoss des Gebäudes installiert.

WIENERWALDGYMNASIUM

TULLNERBACH

Da gehen Lichter auf



Foto: fasch&fuchs.architekten

Projektleiter: Gröbinger Christoph
Obermonteur: Buchinger Richard
Bauzeit: 03/21 -12/22
Auftragsvolumen: € 1,6 Mio.

Das alte Schulgebäude des Wienerwaldgymnasiums in Tullnerbach wurde abgerissen und mit dem Baustart im März 2021 mit dem Wiederaufbau begonnen. Das Gebäude wurde stufenweise in die Hanglage gebaut. Architektonisch ist es deshalb ein sehr anspruchsvolles Gebäude. Aufgrund des Verbaus moderner Sichtbeton-Ansichtsflächen, bei denen die Fließfähigkeit und Feinheit der Geometrie des Gebäudes besonders gut zur Geltung kommen, war es für unsere Arbeiten notwendig, dass der Großteil der Elektroinstal-

lationen in den Beton eingelegt wurde. Neben der Elektroinstallation der gesamten Stark- und Schwachstromanlage wurde auch eine KNX-Installation durchgeführt. In die Baffel-Decke wurden die Elektroinstallationen, sowie die Lüftungs- und Sprinkleranlage integriert. Neben den modernen Unterrichtsräumen, Laptop-Klassen und einem großen Turnsaal beinhaltet das Schulgebäude auch eine Tiefgarage mit aufgesetztem Outdoor-Sportplatz.

ÖBB AMSTETTEN WINKLING

Alles auf Schiene



Foto: Landsteiner GMBH – Roland Zitzmann

Projektleiter: Dorner Roland
Obermonteur: Zitzmann Roland
Bauzeit: 06/22 - 12/22
Auftragsvolumen: € 360.000

Für die Österreichische Bundesbahn wurden in Amstetten Winkling der Austausch und die Sanierung der elektrischen Weichenheizungsanlagen vorgenommen. Dadurch werden die Sicherheit und ständige Verfügbarkeit des Fahrweges im Winter bei Eis und Schnee sichergestellt. Wesentlich für die Arbeiten im Gleisbereich war die Bereitstellung eines 100kVA Dieselstromaggregates in Bereitschaftsschaltung für die Aufrechterhaltung des Bahnbetriebs, da für die Arbei-

ten die Oberleitung abgeschaltet wurde. Dabei wurde von uns erstmals die neue Ausführung der Weichenheizungsversorgung mittels WHZ-Anschlussverteilern eingesetzt. Projektleiter Roland Dorner erzählt: „Für die Gleisarbeiten waren eigene Schulungen für unsere Mitarbeiter erforderlich. Dazu kam der enorme Zeitdruck, da die Arbeiten innerhalb der Gleissperre abschlossen werden mussten.“

dm-VERTEILERZENTRUM ENNS

Energieeffizienz par excellence



Foto: dm/Brandstetter

Projektleiter: Dorner Roland
Obermonteur: Pils Christian
Bauzeit: 2021 - 2026
Auftragsvolumen: € 2,5 Mio.

Das dm-Verteilerzentrum Enns beliefert seit 1989 alle österreichischen Filialen, sowie Filialen in Slowenien und Italien. Wir erledigen laufend Umbauarbeiten im Bestandsgebäude. Dazu zählen die komplette Umrüstung der Hallenbeleuchtung auf LED und die Installation einer tageslichtabhängigen Beleuchtungssteuerung. Arbeiten unter Spannung und der Einsatz diverser Spezialarbeitsbühnen sind dabei für die Arbeiten notwendig. Zudem wurde die Gasheizung

auf eine neue Wasserwärmepumpenheizung ausgetauscht und es werden Lüftungen und Klimaanlage nachgerüstet. Für einen nachhaltigen Arbeitsalltag im Bürobereich wurden die Räumlichkeiten im 2. OG komplett saniert und neue Sozialräume geschaffen. Eine spezielle Anforderung ist, dass der Umbau im laufenden Betrieb durchgeführt wird, teilweise wird auch wochenends oder in der Nacht gearbeitet.

LISEC AUSTRIA GMBH

Aufleuchten in Arbeits- welten der Zukunft

Foto: Schaupp Bauplanungsgesellschaft m. b. H.

Projektleiter: Kastner Günter
Obermonteur: Pröll Thomas
Bauzeit: 10/22 - 06/23
Auftragsvolumen: € 835.000

Die Fa. Lisec Austria GmbH beschäftigt sich intensiv mit dem Thema „New Work“, um ihren MitarbeiterInnen ein attraktives und flexibles Arbeitsumfeld zu bieten. Im Zuge dessen werden bis Sommer 2023 neue Büroanlagen errichtet und das Bestandsgebäude saniert. Ein 4-stöckiges Engineering Center ergänzt den Gebäudekomplex. Es werden die gesamten Arbeiten der Elektroinstallation, die Gebäudeautomation

mittels KNX, die Erneuerung der Niederspannungshauptverteilung und des Serverraumes, sowie die Brandmeldeanlage von uns übernommen.

DACHZENTRUM HABERHAUER

Alles unter Dach und Fach

Foto: planraum GmbH

Projektleiter: Kastner Günter
Obermonteur: Pröll Thomas
Bauzeit: 09/21 - 09/22
Auftragsvolumen: € 900.000,-

Das Haberhauer Dachzentrum mit Sitz in Amstetten/Mauer ist der Experte für alle Arten von Dächern, Fassaden, Lichtsystemen und Lüftungen im Mostviertel. Die beiden Kompetenzzentren Dachdecker und Spengler bieten den Kunden ein Komplettservice für jede Art von Bauvorhaben aus einer Hand. Am weißen Kreuz in Mauer wurde nun auf einer Gesamtfläche von 13.000m² ein neues Firmengebäude errichtet. Dies

beinhaltet Büroräume, eine Produktions- und Lagerhalle, Parkplätze, sowie eine Lehrwerkstätte. Von der Planung bis zu den gesamten Elektroinstallationen wirkten wir bei diesem Projekt mit.



THERAPIEZENTRUM

DER STADT WIEN

Kennen wir wie unsere

Westentasche

Foto: Therapiezentrum Ybbs

Bauzeit: lfd. seit 1995

Wir sind seit 1995 im Therapiezentrum Ybbs der Stadt Wien im Rahmen unterschiedlicher Sanierungsprojekte tätig und können auf zahlreiche Projektphasen zurückblicken. Das Besondere war stets das Arbeiten im Vollbetrieb und die speziellen Herausforderungen, die die alte Bausubstanz mit sich brachte. Seinen Anfang nahm das Projekt mit der Beauftragung zur Herstellung einer EDV-Verkabelung. Die Netzwerkstruktur wurde seither laufend verbessert und erweitert. Derzeit sind 24 Netzwerkschränke mittels LWL Fibreflow System miteinander verbunden. Im Jahr 1997 wurde mit der Errichtung der Brandmeldeanlage begonnen.

Mittlerweile besteht das Zentralennetzwerk aus 10 Brandmeldezentralen mit über 2500 Rauchmeldern. Durch die Schnittstelle zum Alarmserver wird die Brandschutzgruppe in kurzer Zeit zum Einsatzort geleitet. Auch das Stromnetz inkl. der Herstellung eines getrennten AV und SV Netzes wurde in den letzten Jahren fertiggestellt. Im Zuge der Erneuerung des Portiergebäudes wurde eine Schranken- und Gegensprechanlage installiert. Die bestehende Küche wurde über mehrere Umbauphasen im Vollbetrieb instandgesetzt. Ebenso erfolgte sukzessive die Sanierung des stationären Bereichs.

STADTGEMEINDE GERASDORF

Ein klarer Fall für Nachhaltigkeit

am Marchfeldkanal

Foto: Landsteiner GMBH – Pressl Thomas

Projektleiter: Pressl Thomas
Obermonteur: Hubegger Andreas
Bauzeit: 02/21 - 08/22
Auftragsvolumen: € 1 Mio.

Den zu hohen Kanalgebühren wirkt die Stadtgemeinde Gerasdorf mit der Investition einer neuen Kläranlage entgegen. Die Kläranlage umfasst eine Schlammmentwässerung, ein sequentielles biologisches Reinigungsbecken, ein Hauptpumpwerk und ein Auslaufpumpwerk. Es wurden nicht nur die Elektroinstallationen der Anlage durchgeführt, sondern auch die Automatisierung via SPS-Steuerung, Prozessleitsystem und der dazugehörigen Messtechnik. Eine

Notstromversorgung mit einem 150 kVA Notstromaggregat gewährleistet den Betrieb auch bei Stromausfällen. Am selben Standort wurde auch ein neuer Wirtschaftshof errichtet, für den wir die Elektroinstallationen im Bürogebäude, den Werkstätten und Garagen durchführten. Dafür wurden Netzwerk-Verkabelungen, die Fluchtwegbeleuchtung, KNX-Steuerung und DALI-Beleuchtung von uns umgesetzt, ebenso wurden E-Ladestationen in den Garagen errichtet.

BERGLANDMILCH ASCHBACH

Alles im Fluss

Foto: Landsteiner GMBH – Ing. Thomas Landsteiner

Projektleiter: Essletzbichler Friedrich
Obermonteur: Hauss Johannes
Bauzeit: 05/201- 11/22
Auftragsvolumen: € 4,1 Mio.

Mit dem Bau der neuen Abwasserreinigungsanlage für die größte Molkerei Österreichs entstand das für uns größte Kläranlagenprojekt der Firmengeschichte. „Es wurden ca. 100 Stück Steuer- und Starkstromverteiler verbaut, SPS-Steuerungen, Prozessleitsystem, Analysemesstechnik, 2 Stück Mittelspannungstrafos 1250kVA, USV-Anlagen 40 kVA und ein LWL-Netzwerk.“ erzählt Projektleiter Friedrich Essletzbichler. Die Abwasserreinigungsanlage hat drei Belebungsbecken von je 60 Metern und je 3.400 Kubikmeter Inhalt,

sowie zwei Nachklärbecken mit einem Durchmesser von je 24 Metern und je 1.400 Kubikmetern Inhalt. Die Reinigungsleistung entspricht ca. 150.000 Einwohnergleichwerten. Vom Transportpumpwerk am Betriebsstandort zur Abwasserreinigungsanlage wird das Abwasser über ein Hochpunktbauwerk 3,2 Kilometer transportiert. Das im 4500 m³ großen Faulturm gewonnene Biogas wird über eine Gasverdichterstation wieder zurück zur Molkerei zur Heißwassererzeugung geliefert.

ERICH.

Mit Lichtgeschwindigkeit

in die Zukunft



Foto: Stadtwerke Amstetten

Projektleiter: Dorner Peter

Gemeinsam mit dem Partner STADTwerke Amstetten will ERICH. in Amstetten für schnelleres Internet sorgen. Um dieses Ziel zu erreichen, wird seit zwei Jahren intensiv an der Planung und dem Ausbau des Glasfaser-Grundnetzes gearbeitet. Und es hat sich gelohnt! Eine erste Ausbaureihe ist bereits abgeschlossen. Hier konnten erfolgreich fünf Schulen innerhalb der Stadtgemeinde, verteilt über mehrere Ortsteile, an das Glasfasernetz angeschlossen werden. Darunter sind die Sonnenschule in Amstetten, Volksschule Allersdorf, Mittel- und Volksschule Hausmening und die Mittelschule Mauer.

Ab sofort kann der Großteil der Haushalte und Unternehmen in Amstetten eine Bewerbung für den Ausbau des Glasfasernetzes im städtischen Raum einreichen.

Dieses Gebiet wird in insgesamt 49 Ausbaugebiete gegliedert, welches über 95% aller Haushalte und Unternehmen in der Stadtgemeinde Amstetten abdeckt. Der Ausbau des Glasfasernetzes schafft einen deutlichen Mehrwert für die AmstettnerInnen. Durch diese zukunftssichere Infrastruktur wird nicht nur der Wirtschaftsstandort gestärkt, es wird auch für mehr Lebensqualität und ein geringeres Abwanderungsrisiko gesorgt. Alle notwendigen Informationen zum Ausbau gibt es auf der Homepage der STADTwerke. Dort findet man auch einen Übersichtsplan, ob sich das eigene Objekt in einem der Ausbaugebiete befindet. Informationen zu den Tarifen findet man auf unserer Homepage www.erich.am.



www.erich.am



FEUERWEHR ASCHBACH

Voll einsatzbereit



Foto: Brunmüller GMBH – Schoder Christoph

Projektleiter: Schoder Christoph
Obermonteur: Schoder Stefan
Bauzeit: 08/21 - 10/22
Auftragsvolumen: ca. € 145.000

Nach langer und durchdachter Planung seitens der Feuerwehr Ashbach ein zweckdienliches, modernes Feuerwehrhaus zu errichten, startete der Baubeginn im März 2021. Es wurden die komplette Elektroinstallation inklusive der Beleuchtung für die Verwaltung und die Fahrzeughalle durchgeführt. Weiters wurden im Rahmen unserer Arbeiten die Beschattung mittels

einer Loxone-Steuerung, die EDV-Verteilung, Notstromspeisung und der Blitzschutz realisiert. Eine Besonderheit war die Umsiedlung einer MMS90 Sirenensteuerung und des Digital-Funks aus dem alten Feuerwehrhaus.

MASCHINENRING ASCHBACH

Ein neues Headquarter für
ein kräftiges Trio



Foto: Maschinenring Region Amstetten

Projektleiter: Langenreither Georg
Obermonteur: Krennmayr Robert
Bauzeit: 05/21 - 01/22
Auftragsvolumen: € 270.000

Der Maschinenring Amstetten, Mostviertel West und Ybbstal schlossen sich zusammen und errichteten in Ashbach einen gemeinsamen Standort, an dem ein hochmodernes Bürogebäude samt Lagerhallen entstand. Im Rahmen des Vorhabens wurden von uns sämtliche Elektroinstallationen mit intelligenter Raum- und Gebäudeautomation von LOXONE umgesetzt. Um die Energieeffizienz des Standorts zu si-

chern, wurde eine tageslichtabhängige Beleuchtungsanlage in den Büros und in den Lagerhallen installiert und das Gebäude mit einer 30 kWp Photovoltaikanlage ausgestattet. Zudem wurde die gesamte Schwachstromanlage von Alarm- und Brandmeldeanlage über EDV und Multimedia bis hin zur Videoüberwachung installiert.



HF HINTERECKER HOLZ GMBH

mit Sitz in Neuhofen an der Ybbs

Foto: Elektro Spreitzer GmbH – Bühringer Manfred

Projektleiter: Bühringer Manfred
Obermonteur: Wagner Reinhard und
Berger Tobias

Das innovative Unternehmen von Geschäftsführer Ing. Thomas Hinterecker mit Stammsitz in Kematen/Ybbs beschäftigt sich mit der Produktion von hochqualitativen und verleimfertigen Decklamellen für die Fußboden- und Plattenindustrie. Auch in Punkto Nachhaltigkeit ist die Firma ein Vorreiter. Am neuen Standort in Neuhofen an der Ybbs werden die Produkte aus Kematen über eine von Grund auf neu entwickelte Verarbeitungstechnik zu drei- oder mehrschich-

tigen Massivholzplatten verklebt bzw. verarbeitet. Unter der Marke „Plattenlabel – Die Naturholzplatte“ werden diese überaus beständigen Produkte in ganz Europa vermarktet und finden im Möbelbau, als Wand- und Deckenverkleidungen, sowie im Saunabau ihre Anwendung. Die Firma Spreitzer führte Sanierungsarbeiten und den Einbau einer Holzfertigungsanlage durch. Das Unternehmen wurde zudem mit einer rund 100 kWp Photovoltaikanlage ausgestattet.



VERBUND HYDRO POWER GMBH

Mehr als nur Fassade

Foto: Elektro Spreitzer GmbH – Martin Schatz

Projektleiter: Schatz Martin
Obermonteur: Fehringer Gerald
Bauzeit: 02/22 - 03/22
Auftragsvolumen: € 140.000

Die Firma Elektro Spreitzer GmbH ist seit einigen Jahren spezialisiert auf Photovoltaikanlagen. Zunehmend entscheiden sich landwirtschaftliche Betriebe, Industriebetriebe und auch private Haushalte für die nachhaltige Energie. Anfang dieses Jahres wurde am Gebäude eine Photovoltaik Fassadenanlage installiert.

Eine besondere Herausforderung bei der Neugestaltung der Fassade war es sowohl einen ästhetischen als auch energieeffizienten Doppelnutzen in Einklang zu bringen und einen Hersteller unterschiedlicher Modulgrößen zu finden. Letztlich wurden 6 unterschiedliche Modulgrößen installiert.



KABEL-TV AMSTETTEN

WIRD ZU ERICH.



Foto: Studio 0816

Regionales Glasfaser-Internet bekommt neuen Namen: Kabel TV wird zu ERICH.

Das bekannte und regionale Unternehmen Kabel TV wurde ab 16.03.2022 zu ERICH. Der neue Name steht für das schnellste, sicherste und regionalste Glasfaser-Internet im Bezirk. ERICH. steht in untrennbarer Verbindung mit Erich Landsteiner, der Mitte der 1970er Jahre, mit der Vision eines Kabelnetzwerkes für die Region Amstetten, eine mutige Investition für die Zukunft umsetzte. Seither ist einiges geschehen. Das hochmoderne Glasfasernetz (LWL) bringt der Region den Mehrwert eines schnellen und günstigen Internets, schafft Arbeitsplätze und ist am Weg den Service flächendeckend anzubieten. „Mit dem neuen Namen ERICH. spiegelt sich der Unternehmergeist unseres Firmengründers wider, dessen stetige Suche

nach Innovation, Qualität und Tradition das gesamte Familienunternehmen bis heute prägt“, freut sich Geschäftsführer Ing. Thomas Landsteiner. Aus der Region – für die Region. Die Verbundenheit, sowie die Verantwortung gegenüber dem Mostviertel sind ausschlaggebend für das Unternehmen. Eine sehr gute Anbindung und ein unkomplizierter KundInnen Service sind für ERICH. die Basis für jeden Anschluss. Hochqualifizierte MitarbeiterInnen und eine umfassende Ausbildung für junges Fachpersonal sorgen dafür, dass das Netz funktioniert und stetig nach höchstem technologischem Standard optimiert wird. Dabei wächst das Versorgungsgebiet kontinuierlich weiter.



Foto: Studio 0816



Werbespot ERICH.
„Voi schnö“



Werbespot ERICH.
„Voi sicher“

SOMMERFEST DER LANDSTEINER GRUPPE



Foto: mostropolis.at

Pandemiebedingt fielen die beiden traditionellen Jahresabschlussfeiern 2020 und 2021 aus. Um endlich wieder ein Fest mit unseren MitarbeiterInnen zu feiern, wurde ein zweitägiges Fest der Superlative geboten. Am Freitag wurden die Ehrungen der MitarbeiterInnen nachgeholt. GF Ing. Thomas Landsteiner und Lukas Landsteiner baten, gemeinsam mit VertreterInnen des Betriebsrates, jene MitarbeiterInnen auf die Bühne, die seit runden Jubiläumjahren wesentlicher Teil des Erfolgs der Unternehmensgruppe sind. Seit vielen Jahren wird das gelebt, was mittlerweile sogar wissenschaftliche Studien belegen: Je mehr Unternehmen in Weiterbildung ihrer Beschäftigten inves-

tieren und je motivierter MitarbeiterInnen sind, desto größer die Chancen, dass sie im Wettbewerb um die Besten die Nase vorne haben. Deshalb wurde vielen für ihr Engagement und ihre Treue mit Wiener Philharmoniker-Münzen in Gold und Urkunden gedankt. Der Überraschungs-Gastauftritt der Ö3 Comedy Hirten sorgte für eine ausgelassene Stimmung. Der Samstag stand dann ganz im Zuge der Familienangehörigen der MitarbeiterInnen: Mit Bieranstich, Volksmusik und Grillhendl wurde das Fest eröffnet. Auch den Kleinsten wurde mit Bungee Run über Riesen Wuzzler und vieles mehr einiges geboten.



Foto: mostropolis.at

Unterhaltungsprogramm Ö3 Comedy-Hirten



Foto: Landsteiner GMBH

Bieranstich durch Lukas Landsteiner



Foto: Landsteiner GMBH

Familien-Frühschoppen am Samstag

LEHRLINGSAUSFLUG 2022



Fotos: Landsteiner GMBH

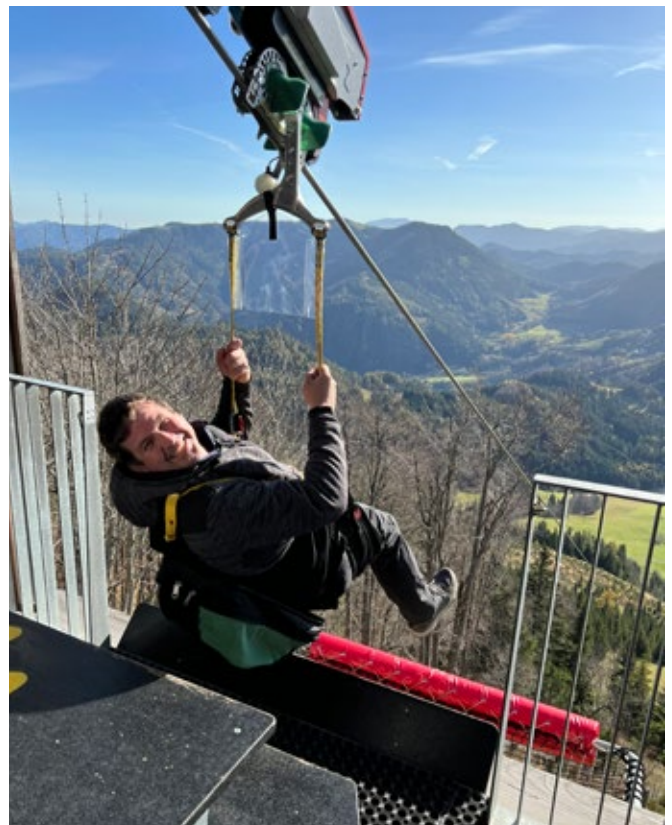
Teambuildingevents kommen bei uns in der Lehrlingsausbildung nicht zu kurz. Jedes Jahr wird ein Lehrlingsausflug mit allen Lehrlingen der Landsteiner Gruppe veranstaltet. Mit insgesamt 40 Lehrlingen ging es heuer nach Annaberg. Nach einer 1,5-stündigen Wanderung folgte Action pur. Mit Adrenalin und Nervenkitzel begaben sich die Lehrlinge auf die 1.356m lange Zipline. Nach der abenteuerreichen Fahrt ins Tal kehrte die Ausflugsgruppe im Gasthof Teichstüberl zur Stärkung und zum gemütlichen Ausklang ein.



Gute Stimmung vor der Abfahrt nach Annaberg



Mit bis zu 100 km/h ab ins Tal



Lehrlingsausbildner Daniel kurz vor dem Abflug

PRAXISSCHULUNG 2022



Fotos: Landsteiner GMBH

Die Weiterbildung unserer MitarbeiterInnen ist uns ein großes Anliegen. Um das Wissen unserer Monteure zu Themen wie Arbeitnehmerschutz, Brandschutz, technische Neuerungen und vieles mehr auf dem aktuellen Wissensstand zu halten, wird in regelmäßigen Abständen die Praxisschulung organisiert. Rund 120

Mitarbeiter wurden in Gruppen an 6 verschiedenen Stationen geschult. Neben theoretischen Themen war vor allem das Löschtraining und der Anseilschutz ein Highlight für die Teilnehmer bei der Ausbildung.



Station „Brandschutz Löschtraining“



Station „Brandschutz Löschtraining“



Station „Die digitale Welt auf der Baustelle“



Station „Arbeitnehmerschutz“

BETRIEBSAUSFLUG

ZUM WASSERKRAFTWERK

YBBS-PERSENBEUG

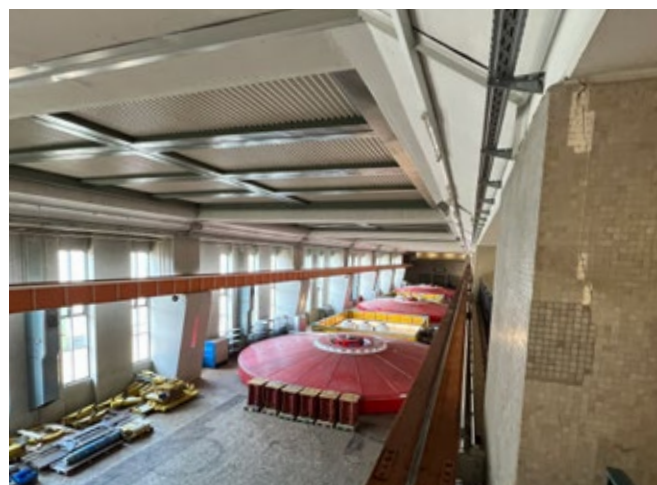
Fotos: Landsteiner GMBH

Im Zuge unseres heurigen Betriebsausfluges besichtigten wir das Wasserkraftwerk Ybbs-Persenbeug. Mit einem geführten Rundgang wurde uns ein Einblick in das Innere des Kraftwerks geboten. Dabei wurden unsere MitarbeiterInnen vom Kraftwerksaufbau bis hin zur Baugeschichte des ältesten Donaukraftwerks informiert. In der Turbinenhalle konnten auch die

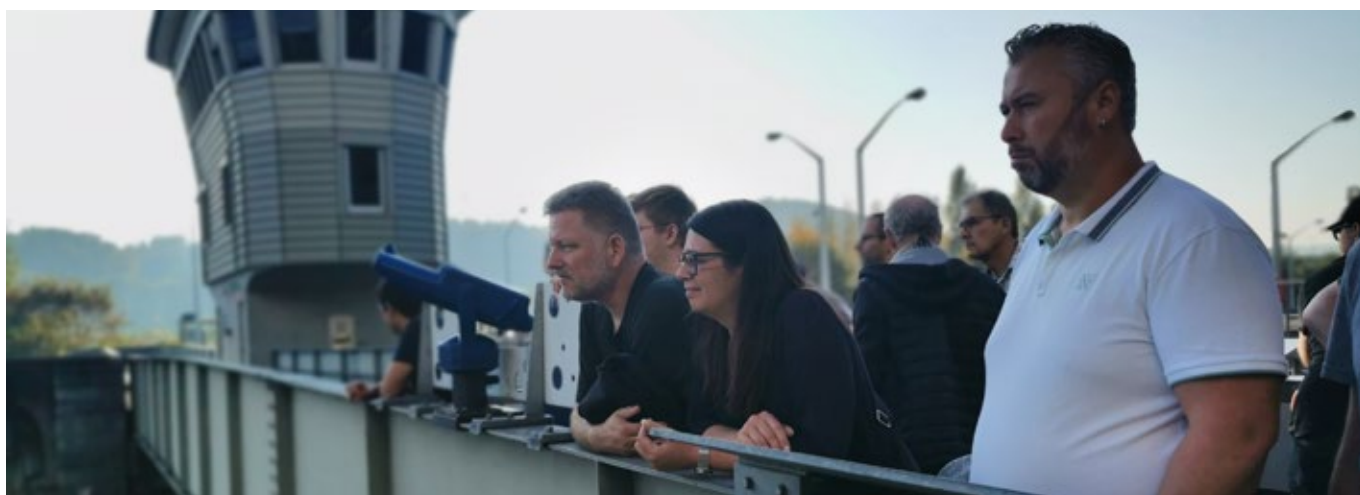
riesigen Kaplan-Turbinen besichtigt werden. Beeindruckend war auch die Schleusenanlage, in der die riesigen Schiffe auf engstem Raum platziert wurden, um die rund 11m Höhenunterschied der aufgestauten Donau zu überwinden. Zum Abschluss ließen wir uns im Gasthaus Alpenblick in Kollmitzberg kulinarisch verwöhnen.



Führung im Verwaltungsgebäude



Besichtigung Turbinenhalle



Besichtigung Schleusenanlage

BAUTÄTIGKEITEN 2022



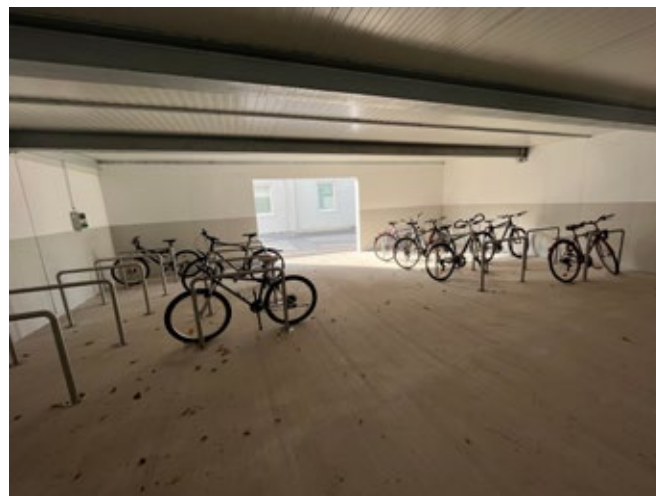
Fotos: Landsteiner GMBH

Immer wieder stehen Erneuerungen des Firmengebäudes in der Kruppstraße an. So hat sich auch heuer wieder einiges getan. Der Empfangsbereich wurde inklusive Kommunikationsbereich, welcher für eine angenehme Gesprächsatmosphäre sorgt, neu gestaltet. Ebenso wurde der Pausen- und Sozialbereich mit Kaffeeautomat vergrößert und mit Stehtischen ausgestattet. Der Austausch der Beleuchtung lässt die Gänge und Stieghäuser wieder neu erstrahlen. Die

klimaneutrale Fortbewegung spielt eine große Rolle bei Landsteiner: So wurde ein überdachter Fahrradabstellplatz errichtet und zwei E-Scooter in unseren Fuhrpark aufgenommen. Aufgrund der Lieferschwierigkeiten von Rohstoffen und Arbeitsmaterialien wird die Lagerhalle um eine Einstellhalle erweitert. Geplant ist, dass diese gemeinsam von den Abteilungen ERICH., Verteilerbau und Umwelttechnik, sowie für die allgemeine Lagerung genutzt wird.



Betonierarbeiten bei der Einstellhalle



Fahrradabstellplatz



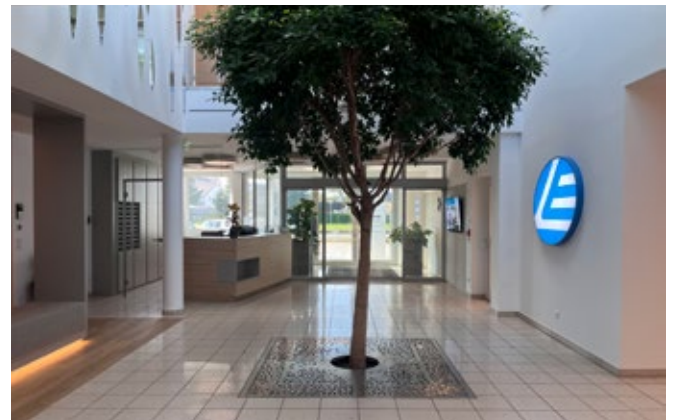
Kommunikationszone



Kommunikationszone



Empfangsbereich



Eingangsbereich Haupteingang



KNX Schauraum



Du interessierst Dich für Elektrotechnik?

Selbständiges und genaues Arbeiten liegt Dir und Du hast Freude an einer abwechslungsreichen Tätigkeit?

Dann freuen wir uns auf Dich.

Bewirb Dich bei uns.
Ein Job mit Power wartet.

HOL DIR DEN

SUPERJOB

„Eine Lehre mit Spannung!“
... für Supergirls und Superboys

Schnuppertage

jederzeit möglich

Bewerbung

Info & Anmeldung:

Tel. 0 74 72 / 66 667-136

superjob@landsteiner.at



Landsteiner

SUPERBONUS

Bis zu € 7.000,-* zusätzlich!

(*max. Betrag pro Lehrzeit)



Elektro & Electronic Landsteiner GMBH

Kruppstraße 3, 3300 Amstetten

Tel. 0 74 72 / 66 667-0 | Fax 0 74 72 / 66 665

superjob@landsteiner.at | www.landsteiner.at

**Elektro & Electronic
Landsteiner**

